

ZIPIS

Zakład Instalacji Przemysłowych i Sanitarnych Jan Pastwa

Biuro Leszczyńskiego 14/1,
20-069 LUBLIN
tel. 606-722-139
email: mieszkania@zipis.pl

NOWA JANTAROWA BUDYNEK WIELORODZINNY NR 1

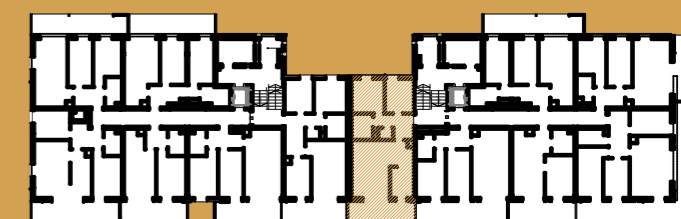
NR MIESZKANIA/PIĘTRO/ILOŚĆ POKOI

MIESZKANIE B1.41

3P+AK

PARTER

LOKALIZACJA MIESZKANIA W BUDYNKU



POWIERZCHNIA UŻYTKOWA

59,91m²

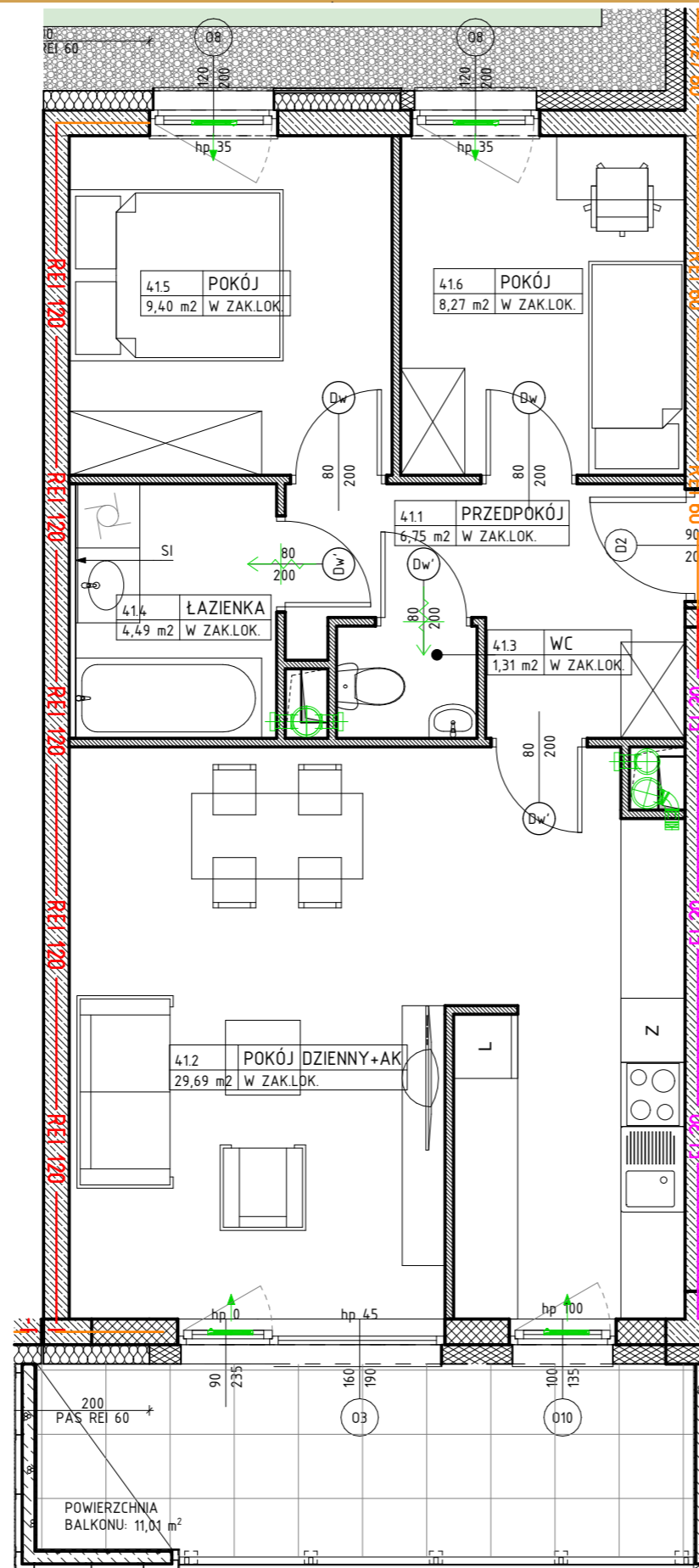
UWAGI

PROJEKT STANOWI WYCINEK OPRACOWANIA Z PROJEKTU WYKONAWCZEGO.
INSTALACJE I WYMIARY PODANE SĄ W STANIE SUROWYM BEZ
WYKOŃCZENIA ŚCIAN (TYNKA, GLAZURA, ITP.) POWIERZCHNIE UŻYTKOWE
POSZCZEGÓLNYCH POMIESZCZEŃ LOKALU PODANO W STANIE
WYKOŃCZONYM ZGODNIE Z NORMA PN-ISO 9836

PROJEKTANT

AKM

PRACOWNIA AKM S.C.
UL. A. GROTTGERA 5/8 20-029 LUBLIN TEL. 81 4795031 PRACOWNIA@PRACOWNIAAKM.PL WWW.PRACOWNIAAKM.PL



OZNACZENIA

- ściana konstrukcyjna- żelbet
- ściana konstrukcyjna- bliczek silikatowy
- ściana działowa gr. 8cm
- izolacja termiczna- wełna mineralna
- izolacja termiczna- styropian

- drzwi wewnętrzne do decyzji lokatora, otwór w murze 90x210
- wysokość parapetu
- sugerowana demontowalna ścianka instalacyjna

- zmywarka
- lodówka
- pralka

OZNACZENIA ELEMENTÓW INSTALACJI

- elementy instalacji wentylacji mieszkania
- nawiewnik okienny