

ZIPIS

Zakład Instalacji Przemysłowych i Sanitarnych Jan Pastwa

Biuro Leszczyńskiego 14/1,  
20-069 LUBLIN  
tel: 606-722-139  
email: mieszkania@zipis.pl

## NOWA JANTAROWA BUDYNEK WIELORODZINNY NR 1

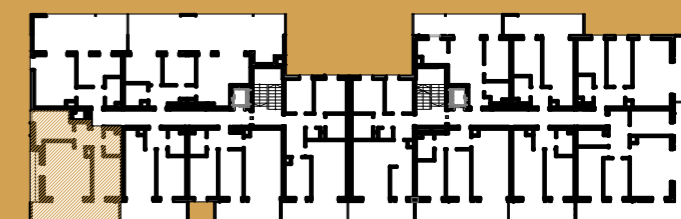
NR MIESZKANIA/PIĘTRO/ILOŚĆ POKOI

MIESZKANIE B1.38

3P+AK

PIĘTRO 5

LOKALIZACJA MIESZKANIA W BUDYNKU



POWIERZCHNIA UŻYTKOWA

51,90m<sup>2</sup>

UWAGI

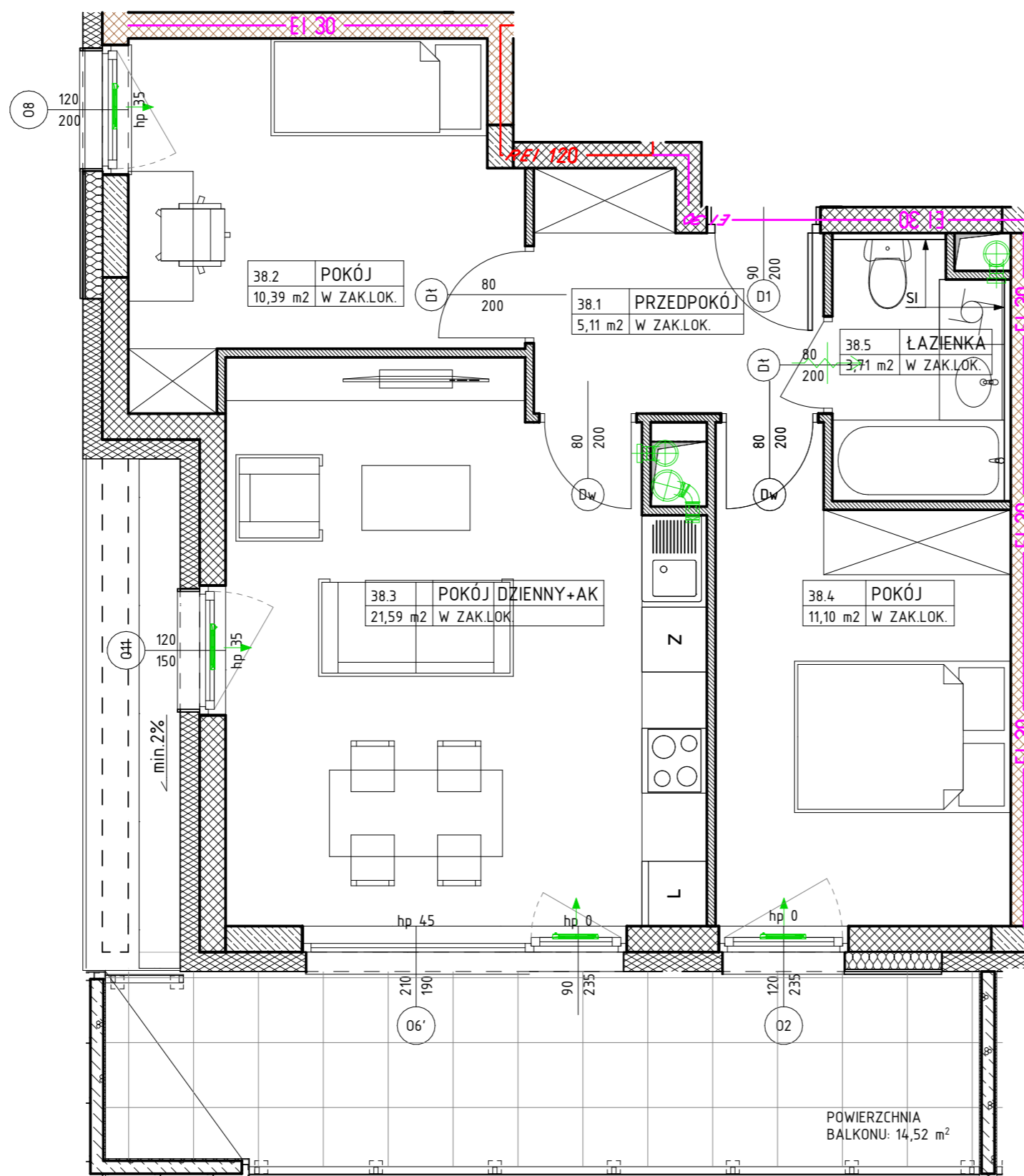
PROJEKT STANOWI WYCINEK OPRACOWANIA Z PROJEKTU WYKONAWCZEGO.  
INSTALACJE I WYMIARY PODANE SĄ W STANIE SUROWYM BEZ  
WYKOŃCZENIA ŚCIAN (TYNK, GLAZURA, ITP.) POWIERZCHNIE UŻYTKOWE  
POSZCZEGÓLNYCH POMIESZCZEŃ LOKALU PODANO W STANIE  
WYKOŃCZONYM ZGODNIE Z NORMA PN-ISO 9836

PROJEKTANT

AKM

PRACOWNIA AKM S.C.

UL. A. GROTTGERA 5/8 20-029 LUBLIN TEL. 81 4795031 PRACOWNIA@PRACOWNIAAKM.PL WWW.PRACOWNIAAKM.PL



## OZNACZENIA

- ściana konstrukcyjna- żelbet
- ściana konstrukcyjna- błoczek silikatowy
- ściana działowa gr. 8cm
- izolacja termiczna- wełna mineralna
- izolacja termiczna- styropian

- drzwi wewnętrzne do decyzji lokatora, otwór w murze 90x210
- wysokość parapetu
- sugerowana demontowalna ścianka instalacyjna

- zmywarka
- lodówka
- pralka

## OZNACZENIA ELEMENTÓW INSTALACJI

- elementy instalacji wentylacji mieszkania
- nawiewnik okienny